

## **Kartesis s'engage : une stratégie RSE pour transformer les défis en leviers d'avenir**

Depuis la Vallée de l'Arve, berceau historique de l'industrie du décolletage, Kartesis innove chaque jour dans l'usinage de précision au service des secteurs les plus exigeants, notamment l'automobile.

Aujourd'hui, le modèle industriel hérité est à repenser.

Face aux mutations profondes de notre environnement – changements du secteur automobile, montée des exigences environnementales, attentes croissantes des clients et des talents – Kartesis a fait le choix d'agir, lucidement et collectivement.

Accompagnés par un cabinet externe, nous avons lancé une démarche RSE structurée avec un cap clair : faire de notre responsabilité sociétale un moteur d'innovation, de résilience et d'attractivité.

Cette dynamique a reposé sur quatre étapes fondatrices :

- Un diagnostic partagé de notre situation et de nos pratiques,
- L'identification de nos enjeux RSE prioritaires à court, moyen et long terme,
- Un dialogue avec nos parties prenantes, internes et externes, pour croiser les regards,
- L'élaboration d'une feuille de route, guidée par le réalisme et l'ambition.

Nous avons choisi de commencer par 9 enjeux clés, pour ancrer notre engagement dans des actions concrètes :

- Réinterroger notre vision stratégique dans un monde en transition,
- Clarifier nos rôles et responsabilités RSE,
- Déployer une culture RSE partagée,
- Agir pour le bien-être au travail et la qualité de vie & des conditions de travail,
- Réduire notre empreinte carbone,
- Maîtriser notre consommation énergétique,
- Développer des achats plus responsables,
- Accélérer sur l'économie circulaire, notamment la gestion des déchets,
- Donner plus de place à l'écoute et à l'implication de nos clients.

Il incarne notre volonté de rester ancrés dans notre territoire, tout en préparant l'avenir d'une industrie plus sobre, plus humaine et plus durable.

Kartesis s'adapte, se transforme et s'engage.

Avec ses équipes, ses partenaires et son écosystème, l'entreprise veut relever les défis d'aujourd'hui pour construire la performance industrielle de demain.

La politique c'est la transformation d'axes stratégiques simple en objectifs / indicateurs / modes opératoires -> pour être cohérent avec les usines & impliquer la direction,

**la démarche RSE n'est pas une démarche à part, elle s'intègre dans ce qui est déjà en place** -> les axes stratégiques qui s'appliquent sont donc les deux axes déjà établis :

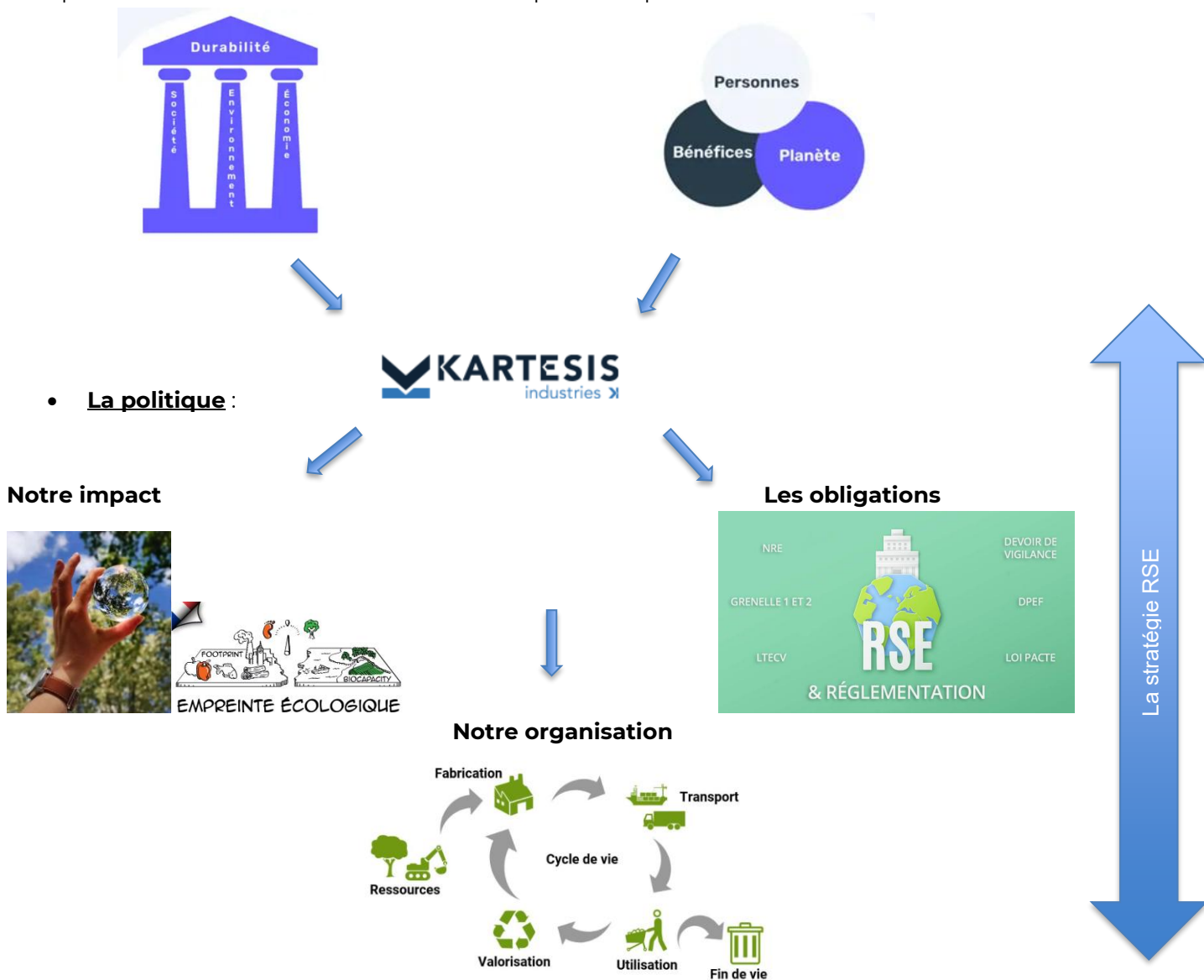
- PERENNITE
- PROFITABILITE

Je définirais donc la stratégie RSE selon le schéma suivant :

• **Les axes de la stratégie :**

les 3 piliers de la démarche

Les points de performance de la démarche



Check (mesurer : objectif + indicateurs)	Direction / CODIR
Act / Analyze (Analyse & Choix d'action)	Direction / CODIR / Tous
Plan (Planifier formaliser les projets)	Tous
Do (Faire réaliser - Agir)	Tous